

ļeeļās jumtībam nomaiņīt jumta segumu, betona plāksnes apakšu remonēt,krāsot.

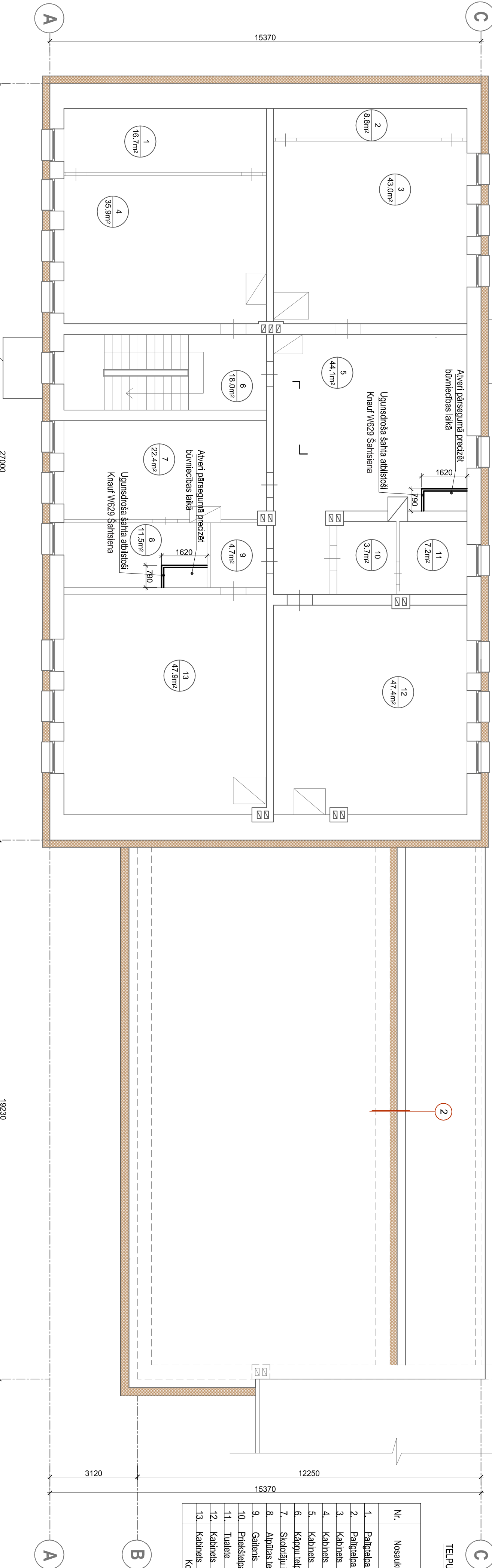
1
(sk.1AR-7)

OTRĀ STĀVA PLĀNS

M 1:100

TEĻPU EKSPLIKĀCIJA

Nr.	Nosaukums	m²
1.	Paliņģeļpa	16.70
2.	Paliģeļpa	8.80
3.	Kabīnais	43.00
4.	Kabīnais	35.90
5.	Kabīnais	44.10
6.	Kāpņu leļpa	18.00
7.	Skotļļu istaba	22.40
8.	Aļpļās leļpa	11.50
9.	Gāļtenis	4.70
10.	Priekšleļpa	3.70
11.	Tualete	7.20
12.	Kabīnais	47.40
13.	Kabīnais	47.90
Kopā:		311.30



ļeeļās jumtībam nomaiņīt jumta segumu, betona plāksnes apakšu remonēt,krāsot.

1
(sk.1AR-7)

PASKAIDROJUMI PAR FASĀŽU APDARI:

Tempis fasādes apdare: plāksnes - Cēlis Fīnab, l=12mm	Vertikālais, coka līnās 3rēļās
apdare: pieslēpīšanās (gaisa lēnā) 100/22 mm, s=500 mm	Vēlā aļķes: Rockwool Witrrock l=20mm
	Kolēi karkasu aizpīļās šālmucāļās vāle
	Rockwool Vēnīl max l=40 mm
	Horizontālais coka līnās 80/100mm, s=500 mm
	Koka bānās aizpīļās šālmucāļās
	Rockwool Witrrock l=20mm
	Vertikālais coka līnās 120/50 mm, s=500mm
	(zēn koka līnām hidroizolāļās lēnā)
	Esotās šērnās konstrukcīā

2

Tempis fasādes apdare: plāksnes - Cēlis Fīnab, l=12mm	šālmucāļās vāle
	Rockwool Witrrock l=20 mm
	Esotās šērnās konstrukcīā

3

Norādījumi:

1. Pirms būvdarbu uzsākšanas precizēt izmērus objektā.
2. Iekšējais plānojumns rādītis nosacīt, īo nav paredzēts maiņīt šī projekta leļvaros.
- 3 Pirms sīļīnāšanas aļvīzīt no sēnās vīsas īnženītkomunikāļijas saskaņā ar atbīļīgā dīenesīa prasībām.
4. Pirms darbu veikšanas atīrīt un īzīfīznāt fasādi, atremontēt īzdrupušās vīēlās.
5. Nokāļt zēn loģiem kļēģēļu īzvīzļūmū ītīz sēnāi.
6. Loģu un durvļu aļļu apdarī precīzēt būvīnēcbas lāikā loģiem un durvīm, kurēm nav leļģjams īzveidot aļļu apdarī atbīļīstīši projektā dīēļām rīsnāļūmām.

OBJEKTS:				Stādļa		Lapa	Mērogs
"Kārķu skola", Kārķi, Kārķu pag, Valkas nov, L.V-47 16				VR	AR - 3	1 : 100	
Proj.vad.	Aļmārs Makvarts	07.2014	Pasīrīģāļģ:	MARKA	PASĪSTĪJUMA NUMURS		
Izstrādāļģ	Jānis Borīsevīķģ	07.2014	Valkas novada dome Kārķu pagastā pārvāļde		2-2, 1/2-1/2014		
Lapas saturs:				Otrā stāva plāns			